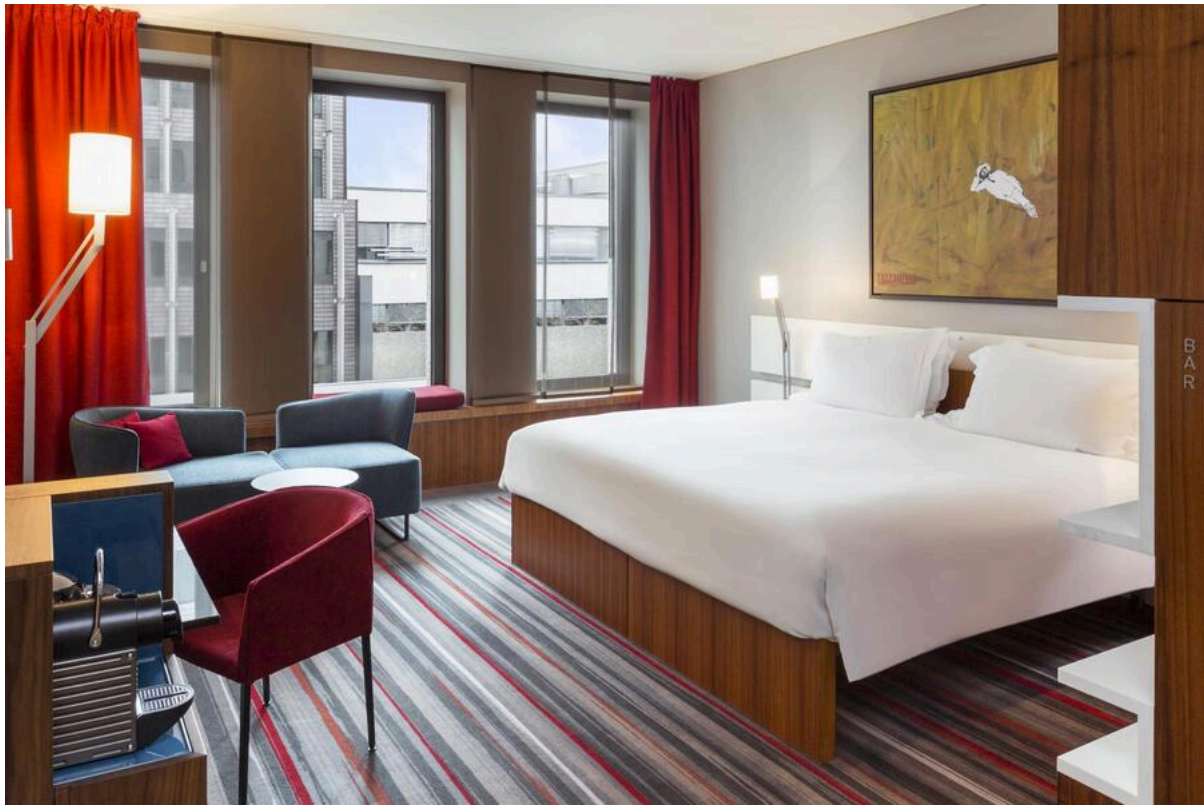


## Kurzbericht



Komfort Zimmer | ©Abacapress/Barbara Zonzin

## Dorint Kurfürstendamm Berlin

Augsburger Straße 41  
10789 Berlin

Tel: +49 30 8009990  
Fax: +49 30 800999-99

buchung@dorint.com  
<https://hotel-berlin.dorint.com/de>

### Herzlich willkommen!

#### Inspirationen und Erlebnisse in Berlin City West:

#### Verschmelzung von Kunst, Lebensart und Genuss ©

Die preisgekrönte Architektur von Jan Kleihues, spektakuläre Kunst von Lüpertz, Toscanelli Kampmann sowie die einzigartig aufstrebende Fassade haben das Hotel zu einem Wahrzeichen am Kurfürstendamm gemacht. Ein Ort voller Leben, an dem sich Savoir-Vivre und Avantgarde, Gastfreundschaft und Komfort treffen.

# PRÜFERGEBNIS

---

für

## Dorint Kurfürstendamm Berlin

10789 Berlin, Zertifikats-ID: PA-12694-2021



Dieses Angebot wurde nach den Kriterien  
der bundesweiten Kennzeichnung

### »Reisen für Alle«

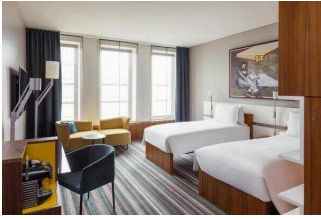
eingestuft und ist berechtigt, im Zeitraum

**April 2022 – März 2025**

die Auszeichnung

### »Barrierefreiheit geprüft«

sowie die dazu gehörigen Piktogramme zu führen  
und vertragsgemäß zu nutzen.



### Komfort Twin Zimmer

©Abacapress/Barbara Zonzin



### Junior Suite

©Abacapress/Barbara Zonzin



### Komfort Suite

©Fabrice Rambert



### Salon Concorde

©Maud Delaflotte



### Restaurant Le Faubourg

©DORINT GmbH

## Überblick

- Direkt am Kurfürstendamm gelegen
- Öffentlicher Nahverkehr in unmittelbarer Nähe
- Tiefgarage
- Conference Center I und II mit 23 Tagungsräumen
- Business Center
- Kostenloser WLAN-Zugang
- Fitness Area mit Saunabereich

## Barrierefreiheit auf einen Blick

- Fünf ausgeschilderte Parkplätze für Menschen mit Behinderung in der Tiefgarage
- Zwei barrierefrei konzipierte Zimmer mit Bädern(u.a. schwellenlose, große Dusche; Duschstuhl oder -sitz vorhanden)
- Gebäude stufenlos zugänglich
- Alle für Gäste nutzbaren Räume sind stufenlos oder über Aufzüge erreichbar
- 80 cm Mindestbreite aller Durchgänge/Türen (Ausnahme: Saunen)
- WCs für Menschen mit Behinderung
- Assistenzhunde willkommen
- Induktive Höranlage kann für Veranstaltungen bei Bedarf über eine externe Firma ausgeliehen werden (auf Anfrage)

# Informationen für Menschen mit Gehbehinderung und Rollstuhlfahrer

Alle prüfrelevanten Bereiche erfüllen die Qualitätskriterien der Kennzeichnung "**Barrierefreiheit geprüft – teilweise barrierefrei für Menschen mit Gehbehinderung und Rollstuhlfahrer**".

Einige **Hinweise zur Barrierefreiheit** haben wir nachfolgend zusammengestellt. Detaillierte Angaben finden Sie im Prüfbericht.

- Es gibt fünf Parkplätze für Menschen mit Behinderung in der Tiefgarage. Ein Stellplatz ist mindestens 350 cm breit und 500 cm lang. Der Parkplatz ist 20 m vom Eingang entfernt.
- Der Eingang/Zugang ins Gebäude ist stufenlos (max. 2 cm Schwelle, ggf. über eine Rampe) möglich.
- Alle für den Gast nutzbaren und erhobenen Räume und Einrichtungen sind stufenlos zugänglich (ebenerdig oder über einen Aufzug). Türschwellen sind max. 4 cm hoch.
- Die Aufzugskabine des Aufzugs zur Tiefgarage ist mindestens 142 cm x 143 groß. Die Aufzugstür ist mindestens 90 cm breit.
- Die Aufzugskabine der Aufzüge zu den Zimmern, Conference Center, Fitness Area ist 150 cm x 160 cm groß. Die Aufzugstür ist 110 cm breit.
- Durchgänge und Türen sind mindestens 84 cm breit. Ausnahme: Saunatur (71 cm Türbreite), Dampfsauna (62 cm Türbreite).
- Der Rezeptionscounter ist an der niedrigsten Stelle 100 cm hoch. Es ist eine andere, gleichwertige Kommunikationsmöglichkeit im Sitzen vorhanden.
- In den Gastronomiebereichen sind unterfahrbare Tische (Maximalhöhe 80 cm, Unterfahrbarkeit in einer Höhe von 67 cm mit einer Tiefe von 30 cm) vorhanden.
- Folgende Hilfsmittel werden angeboten: Rollator, Lesehilfen (Lesebrille, Lupen etc.)

## Komfortzimmer 310 mit Bad (3. OG)

- Türen sind mindestens 84 cm breit.
- Das Zimmer ist ein Doppelzimmer.
- Die Bewegungsflächen betragen:  
vor wesentlichen Einrichtungsgegenständen (z.B. Schränken) 200 cm x 136 cm;  
links neben dem Bett 66 cm x 180 cm;  
rechts neben dem Bett 150 cm x 180 cm.
- Das Bett ist 60 cm hoch.
- Die Bewegungsflächen im Badezimmer betragen:  
vor dem Waschbecken 160 cm x 130 cm;  
vor dem WC 85 cm x 88 cm;  
links neben dem WC 20 cm x 52 cm;  
rechts neben dem WC 20 cm x 52 cm.
- Das Waschbecken ist unterfahrbar in einer Höhe von 67 cm und einer Tiefe von mindestens 30 cm.
- Der Spiegel ist im Sitzen und Stehen einsehbar.
- Die Dusche ist stufenlos zugänglich.

- Die Duschfläche ist 90 cm x 135 cm groß.
- Es ist ein Alarmauslöser vorhanden.

### **Barrierefrei konzipiertes Zimmer 326 mit Bad (3. OG)**

- Türen sind mindestens 84 cm breit.
- Türschwellen sind maximal 4 cm hoch.
- Das Zimmer ist ein Doppelzimmer.
- Die Bewegungsflächen betragen:  
vor wesentlichen Einrichtungsgegenständen (z.B. Schränken) 200 cm x 180 cm;  
links neben dem Bett 155 cm x 200 cm;  
rechts neben dem Bett 180 cm x 200 cm.
- Das Bett ist 60 cm hoch.
- Die Bewegungsflächen im Badezimmer betragen:  
vor dem Waschbecken 130 cm x 160 cm;  
vor dem WC 150 cm x 90 cm;  
rechts neben dem WC 90 cm x 52 cm.  
links neben dem WC ist keine Bewegungsfläche vorhanden.
- Es gibt links und rechts vom WC einen Haltegriff.
- Der linke Haltegriff ist hochklappbar.
- Das Waschbecken ist unterfahrbar in einer Höhe von 67 cm und einer Tiefe von mindestens 30 cm.
- Der Spiegel ist im Sitzen und Stehen einsehbar.
- Die Dusche ist stufenlos zugänglich.
- Die Duschfläche ist 110 cm x 150 cm groß.
- Es ist ein Duschsitz vorhanden oder kann bei Bedarf bereitgestellt werden (fest installiert, klappbar, einhängbar oder mobil und stabil).
- Es ist ein Alarmauslöser vorhanden.

### **Barrierefrei konzipiertes Zimmer 329 mit Bad (3. OG)**

- Türen sind mindestens 84 cm breit.
- Türschwellen sind maximal 4 cm hoch.
- Das Zimmer ist ein Doppelzimmer.
- Die Bewegungsflächen betragen:  
vor wesentlichen Einrichtungsgegenständen (z.B. Schränken) 200 cm x 180 cm;  
links neben dem Bett 180 cm x 200 cm;  
rechts neben dem Bett 190 cm x 200 cm.
- Das Bett ist 60 cm hoch.
- Die Bewegungsflächen im Badezimmer betragen:  
vor dem Waschbecken 140 cm x 140 cm;  
vor dem WC 150 cm x 94 cm;  
links neben dem WC 90 cm x 52 cm;  
rechts ist keine Bewegungsfläche vorhanden.
- Es gibt links und rechts vom WC einen Haltegriff.

- Der rechte Haltegriff ist hochklappbar.
- Das Waschbecken ist unterfahrbar in einer Höhe von 67 cm und einer Tiefe von mindestens 30 cm.
- Der Spiegel ist im Sitzen und Stehen einsehbar.
- Die Dusche ist stufenlos zugänglich.
- Die Duschfläche ist 147 cm x 140 cm groß.
- Es ist ein Duschsitz vorhanden oder kann bei Bedarf bereitgestellt werden (fest installiert, klappbar, einhängbar oder mobil und stabil).
- Es ist ein Alarmauslöser vorhanden.

### **Juniorsuite 423 mit Bad (4. OG)**

- Türen sind mindestens 87 cm breit.
- Das Zimmer ist ein Doppelzimmer.
- Die Bewegungsflächen betragen:  
vor wesentlichen Einrichtungsgegenständen (z.B. Schränken) 200 cm x 110 cm;  
links neben dem Bett 140 cm x 170 cm;  
rechts neben dem Bett 115 cm x 170 cm.
- Das Bett ist 58 cm hoch.
- Die Bewegungsflächen im Badezimmer betragen:  
vor dem Waschbecken 140 cm x 120 cm;  
vor dem WC 80 cm x 65 cm;  
links neben dem WC 20 cm x 52 cm;  
rechts neben dem WC 20 cm x 52 cm.
- Das Waschbecken ist nicht unterfahrbar.
- Der Spiegel ist im Sitzen und Stehen einsehbar.
- Die Dusche ist stufenlos zugänglich.
- Die Duschfläche ist 90 cm x 135 cm groß.
- Es ist ein Alarmauslöser vorhanden.

### **Fitness Area (2.OG)**

- In der Fitness Area gibt es neben dem Fitnessbereich auch einen Saunabereich mit Ruheraum, Duschen, Damen- und Herren WCs, Umkleidebereiche, Kneipp-Fußbecken sowie einer Trockensauna, Dampfbad und Finnische Sauna.
- Die Fitness Area ist nicht barrierefrei konzipiert.
- Die Saunatur ist 71 cm breit. Die Bewegungsfläche vor der unteren Sitzbank beträgt 130 cm x 48 cm.
- Die Tür zur Dampfsauna ist 62 cm breit. Die Bewegungsfläche vor der unteren Sitzbank beträgt 200 cm x 70 cm.

### **Öffentliches WC für Menschen mit Behinderung (EG)**

- Die Tür ist mindestens 87 cm breit.
- Die Bewegungsflächen betragen:  
vor dem Waschbecken 140 cm x 120 cm;

vor dem WC 113 cm x 140 cm;  
links neben dem WC 80 cm x 55 cm;  
rechts neben dem WC ist keine Bewegungsfläche vorhanden.

- Es gibt links vom WC einen Haltegriff. Der Haltegriff ist hochklappbar.
- Das Waschbecken ist unterfahrbar in einer Höhe von 67 cm und einer Tiefe von mindestens 30 cm.
- Der Spiegel ist im Sitzen und Stehen einsehbar.
- Es ist eine Schnur als Alarmauslöser vorhanden.

## **Öffentliches WC für Menschen mit Behinderung (1. OG)**

- Die Tür ist mindestens 88 cm breit.
- Die Bewegungsflächen betragen:  
vor dem Waschbecken 150 cm x 150 cm;  
vor dem WC 160 cm x 120 cm;  
links neben dem WC 90 cm x 70 cm;  
rechts neben dem WC 120 cm x 70 cm.
- Es sind links und rechts vom WC Haltegriffe vorhanden.
- Beide Haltegriffe sind hochklappbar.
- Das Waschbecken ist unterfahrbar in einer Höhe von 67 cm und einer Tiefe von weniger als 30 cm.
- Der Spiegel ist im Sitzen und Stehen einsehbar.
- Es ist eine Schnur als Alarmauslöser vorhanden.

## **Öffentliches WC für Menschen mit Behinderung (2. OG)**

- Die Tür ist mindestens 86 cm breit.
- Die Bewegungsflächen betragen:  
vor dem Waschbecken 140 cm x 150 cm;  
vor dem WC 140 cm x 150 cm;  
links neben dem WC 40 cm x 71 cm;  
rechts neben dem WC 100 cm x 71 cm.
- Es sind links und rechts vom WC Haltegriffe vorhanden.
- Beide Haltegriffe sind hochklappbar.
- Das Waschbecken ist unterfahrbar in einer Höhe von 67 cm und einer Tiefe von mindestens 30 cm.
- Der Spiegel ist im Sitzen und Stehen einsehbar.
- Es ist eine Schnur als Alarmauslöser vorhanden.

# Informationen für Menschen mit Hörbehinderung und gehörlose Menschen

Einige **Hinweise zur Barrierefreiheit** haben wir nachfolgend zusammengestellt. Detaillierte Angaben finden Sie im Prüfbericht.

- Es gibt keinen optisch deutlich wahrnehmbaren Alarm (z.B. bei Feueralarm).
- Es ist eine induktive Höranlage im Tagungsraum vorhanden. An der Rezeption dagegen ist keine induktive Höranlage vorhanden.
- Ein abgehender Notruf im Aufzug wird akustisch bestätigt, z.B. durch eine Gegensprechanlage, aber nicht optisch.
- Im Gastronomiebereich sind Tische mit heller und blendfreier Beleuchtung vorhanden, an denen keine Lampen stehen oder hängen, die das Gesichtsfeld bzw. den Blickkontakt stören. Es gibt Tische mit geringen Umgebungsgeräuschen.
- In den Zimmern ist mindestens eine frei verfügbare Steckdose in der Nähe des Bettes vorhanden.
- Es wird W-LAN angeboten.

# Informationen für Menschen mit Sehbehinderung und blinde Menschen

Einige **Hinweise zur Barrierefreiheit** haben wir nachfolgend zusammengestellt. Detaillierte Angaben finden Sie im Prüfbericht.

- Assistenzhunde (Begleithunde, Blindenführhunde etc.) dürfen in alle relevanten Bereiche/ Räume des Betriebes/Angebotes mitgebracht werden.
- Es sind Glastüren vorhanden, die keine Sicherheitsmarkierungen in einer Höhe von 40–70 cm und 120–160 cm aufweisen.
- Der Eingangsbereich ist durch einen taktil wahrnehmbaren Bodenbelagswechsel erkennbar und visuell kontrastreich zur Umgebung abgesetzt.
- Es sind keine visuell kontrastreichen oder taktil erfassbaren Bodenindikatoren vorhanden.
- Alle erhobenen und für den Gast nutzbaren Bereiche (Eingangsbereich, Kasse/Tresen, Schlafräume, Flure, Gänge) sind gut, d.h. hell und blendfrei, ausgeleuchtet.
- Die Bedienelemente (z.B. Türgriffe, Lichtschalter, Notruftaster) sind fast überall taktil erfassbar und fast überall visuell kontrastreich gestaltet.
- Ein abgehender Notruf im Aufzug wird akustisch bestätigt, z.B. durch eine Gegensprechanlage. Die Halteposition wird nicht durch Sprache angesagt.
- Treppen haben beidseitig Handläufe.
- Die Speisekarte ist in schnörkelloser und kontrastreicher Schrift gestaltet.



- Die Beschilderung zur Orientierung ist in gut lesbarer Schrift gestaltet. Es besteht zwischen Schrift/Piktogramm und Hintergrund ein guter visueller Kontrast.
- Folgende Hilfsmittel werden angeboten: Lesehilfen (Lesebrille, Lupen etc.)

## Informationen für Gäste mit kognitiven Beeinträchtigungen

Einige **Hinweise zur Barrierefreiheit** haben wir nachfolgend zusammengestellt. Detaillierte Angaben finden Sie im Prüfbericht.

- Name bzw. Logo des Betriebes/der Einrichtung sind von außen klar erkennbar.
- Der Rezeptionscounter ist von der Eingangstür aus direkt sichtbar.
- Es liegt eine Visitenkarte mit Anschrift und Telefonnummer des Hotels an der Rezeption bzw. im Schlafraum sichtbar aus.
- Es ist kein farbliches oder bildhaftes Leitsystem vorhanden.
- Es sind keine Informationen in Leichter Sprache vorhanden.

# Bildergalerie

Wir haben für Sie einige Fotos aus dem Betrieb / Angebot zusammengestellt. In den Detailberichten finden Sie weitere Fotos.

---



**Parken in der Tiefgarage**

©Manuela Fischer



**Eingang zum Hotel**

©Manuela Fischer



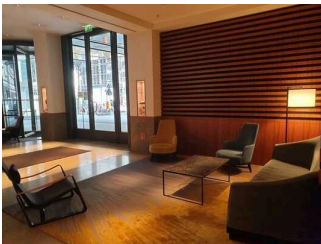
**Eingang**

©Manuela Fischer



**Eingang**

©Manuela Fischer



**EG: Lobby mit Rezeption**

©Manuela Fischer



**EG: Lobby mit Rezeption**

©Manuela Fischer



**EG: Loungebar**

©Manuela Fischer



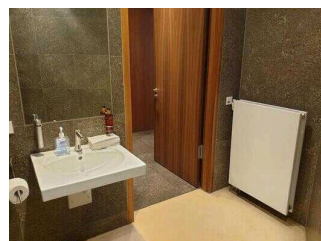
**EG: Restaurant "Le Fauborg"**

©Manuela Fischer



**EG: Restaurant "Le Fauborg"**

©Manuela Fischer



**EG: Öffentliches WC für Menschen mit Behinderung**

©Manuela Fischer



**EG: Öffentliches WC für Menschen mit Behinderung**

©Manuela Fischer



**1. OG: Tür zum Frühstücksraum**

©Manuela Fischer



**1. OG: Frühstücksraum**

©Manuela Fischer



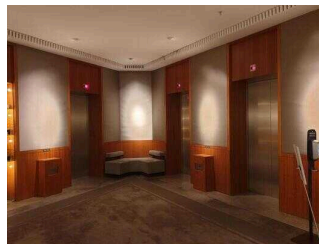
**1. OG: Frühstücksraum**

©Manuela Fischer



**Treppe EG – 1. OG**

©Manuela Fischer



**Zugang zu Liftset 1-3**

©Manuela Fischer



**Lift 1-3 (baugleich)**

©Manuela Fischer



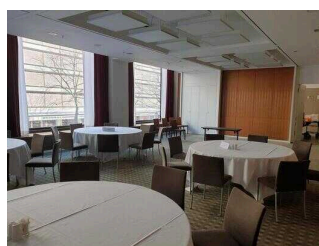
**1. OG: Tagungsempfangsbereich**

©Manuela Fischer



**1. OG: Weg zu den Tagungsräumen und zum Frühstücksraum**

©Manuela Fischer



**1. OG: Tagungsraum Vendome A**

©Manuela Fischer



1. OG: Treppe zum  
Conference Center 2  
im 2. OG

©Manuela Fischer



1. OG: Ballsaal  
Concorde

©Manuela Fischer



1. OG: Tür zum  
öffentliches WC  
für Menschen mit  
Behinderung

©Manuela Fischer



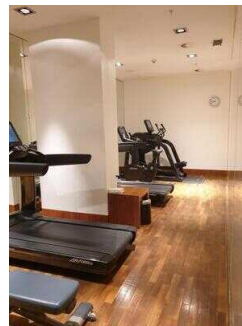
1. OG: Öffentliches  
WC für Menschen mit  
Behinderung

©Manuela Fischer



2. OG, Fitness Area:  
Weg zum Fitnessraum  
und zur Sauna

©Manuela Fischer



2. OG, Fitness Area:  
Fitnessraum

©Manuela Fischer



2. OG, Fitness  
Area: Weg zum  
Saunabereich

©Manuela Fischer



2. OG, Fitness  
Area: Umkleide im  
Saunabereich

©Manuela Fischer



2. OG: Fitness Area,  
Sauna

©Manuela Fischer



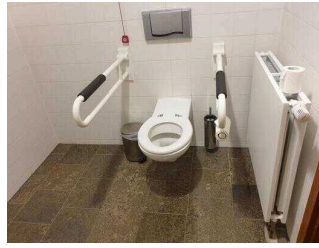
2. OG, Fitness Area:  
Ruheraum im  
Saunabereich

©Manuela Fischer



**2. OG: Öffentliches WC für Menschen mit Behinderung**

©Manuela Fischer



**2. OG: Öffentliches WC für Menschen mit Behinderung**

©Manuela Fischer



**3. OG: Komfortzimmer 310 mit Bad**

©Manuela Fischer



**3. OG: Komfortzimmer 310 mit Bad**

©Manuela Fischer



**3. OG: Komfortzimmer 310 mit Bad**

©Manuela Fischer



**3. OG: Barrierefrei konzipiertes Zimmer 326 mit Bad**

©Manuela Fischer



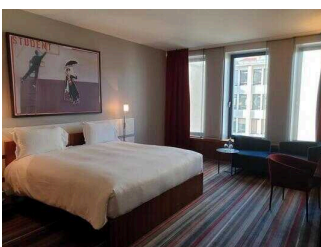
**3. OG: Barrierefrei konzipiertes Zimmer 326 mit Bad**

©Manuela Fischer



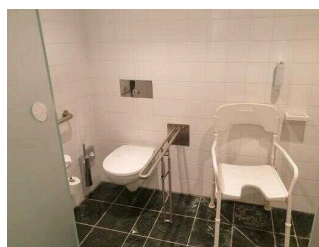
**3. OG: Barrierefrei konzipiertes Zimmer 326 mit Bad**

©Manuela Fischer



**3. OG: Barrierefrei konzipiertes Zimmer 329 mit Bad**

©Manuela Fischer



**3. OG: Barrierefrei konzipiertes Zimmer 329 mit Bad**

©Manuela Fischer



**3. OG: Barrierefrei  
konzipiertes Zimmer  
329 mit Bad**

©Manuela Fischer



**4. OG: Juniorsuite 423  
mit Bad**

©Manuela Fischer



**4. OG: Juniorsuite 423  
mit Bad**

©Manuela Fischer



**4. OG: Juniorsuite 423  
mit Bad**

©Manuela Fischer



**4. OG: Juniorsuite 423  
mit Bad**

©Manuela Fischer

# Informationen zum Kennzeichnungssystem „Reisen für Alle“

Alle nach „Reisen für Alle“ **zertifizierten Betriebe und Orte** erfüllen folgende Kriterien:

- Die Daten und Angaben zur Barrierefreiheit wurden von **externen, speziell geschulten Erhebern** vor Ort erhoben und geprüft. Es handelt sich um keine Selbsteinschätzung.
- Die Daten zur Barrierefreiheit liegen **im Detail** vor und können von Gästen eingesehen werden.
- Mindestens ein Mitarbeiter hat an einer **Schulung** zum Thema „**Barrierefreiheit als Komfort- und Qualitätsmerkmal**“ teilgenommen.

## Die Kennzeichnung – Erläuterung der Logos und Piktogramme

Das Kennzeichen „**Information zur Barrierefreiheit**“ signalisiert, dass detaillierte und geprüfte Informationen zur Barrierefreiheit für alle Personengruppen vorliegen.



Das Kennzeichen „**Barrierefreiheit geprüft**“ basiert auf „Information zur Barrierefreiheit“ und bedeutet, dass zusätzlich die Qualitätskriterien für bestimmte Personengruppen teilweise oder vollständig erfüllt sind.



Die Kennzeichnung „**Barrierefreiheit geprüft**“ liegt in zwei Qualitätsstufen vor:

### „**Barrierefreiheit geprüft: teilweise barrierefrei**“.

Die Qualitätskriterien sind für die dargestellte Personengruppe der Rollstuhlfahrer teilweise erfüllt, d. h. das Angebot ist für Rollstuhlfahrer teilweise barrierefrei. Das „i“ im Piktogramm signalisiert, dass man noch einmal genauer nachlesen sollte, ob das Angebot den eigenen Ansprüchen genügt.



### „**Barrierefreiheit geprüft: barrierefrei**“.

Die Qualitätskriterien sind für die dargestellte Personengruppe der Rollstuhlfahrer erfüllt, d. h. das Angebot ist für Rollstuhlfahrer barrierefrei.



Es gibt Qualitätskriterien für **sieben Personengruppen** und für jede Personengruppe ein eigenes **Piktogramm**.

Menschen mit Gehbehinderung



Rollstuhlfahrer



Menschen mit Hörbehinderung



Gehörlose Menschen



Menschen mit Sehbehinderung



Blinde Menschen



Menschen mit kognitiven Beeinträchtigungen

